

Prelegent: mgr. Halina Jurkowska



Jak żywność organiczna wpływa na stan hormonów, płodność i zdrowie psychiczne.

**Instytut Naukowo Produkcyjny Biolit z Tomska Syberyjski
Państwowy Uniwersytet Medyczny w Tomsku**

W XXI WIEKU ŻYCIE LUDZI JEST ZAGROŻONE NIE TYLKO POPRZEZ INFEKCYJNE EPIDEMIE ALE NIE INFEKCYJNE CHOROBY – „CHOROBY CYWILIZACJI”

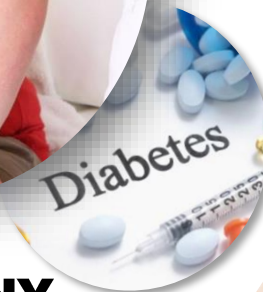
WSZYSTKIE CHOROBY CYWILIZACJI POSIADAJĄ WSPÓLNĄ PRZYCZYNĘ ROZWOJU – STYL ŻYCIA



OTŁUSZCZENIE



SYNDROM METABOLICZNY



OSTEOCHONDROZA I ARTRETYZM



DEPRESJA



ALERGIA



ONKOLOGIA



PRZYCZYNY „CHORÓB CYWILIZACJI”



POŻYWIENIE NA BAZIE PRODUKTÓW



Z **WYSOKĄ** ZAWARTOŚCIĄ
CUKRÓW PROSTYCH I
RAFINOWANYCH
WĘGLOWODANÓW



Z **NISKĄ** ZAWARTOŚCIĄ
ORGANICZNEGO BŁONNIKA,
OLIGOSACHARYDÓW LUB
KRÓTKOŁAŃCUCHOWYCH KWASÓW
TŁUSZCZOWYCH (SCFA)

POŻYWIENIE **NIE** ZAWIERA DOSTATECZNEJ ILOŚCI PREBIOTYKÓW.
W PRZETWORZONEJ ŻYWNOŚCI - **OKOŁO 2 TYSIĄCE SUBSTANCJI**,
PEŁNIĄCYCH FUNKCJĘ **KONSERWANTÓW, EMULGATORÓW,**
ANTYBAKTERYJNYCH I HORMONALNYCH ŚRODKÓW



**ZABURZENIE PRAWDŁOWYCH PROPORCJI MIĘDZY
ODDZIELNYMI GRUPAMI BAKTERII JELITOWYCH**



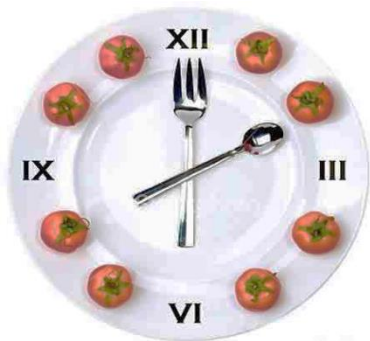
DYSBAKTERIOZA (70% ŚWIATA)

Na tle dysbiozy i przewlekłych stanów zapalnych witaminy, mikro- i makroelementy oraz inne składniki odżywcze nie są wchłaniane ani syntetyzowane przez mikrobiotę.



UMOWA Z INSULINĄ UMOWA Z PROLAKTYNĄ UMOWA Z KORTYZOLEM

- Wyeliminowanie podjadania
- Odstępy między posiłkami z przerwą 13 godz. (Proces Autofagi 2016 Nobel dla Yoshinori Ohsumi)
- Białka+błonnik organiczny, ograniczenie węglowodanów (hipoksja-komórka glikowana)
- Aktywacja mięśni jako narządu endokrynnego- testosteron, ukrwienie-miejscowe naczynia krwionośne w sercu Viesena Tebezja (dożywanie komórek, praca mitochondriów)
- Eliminacja Chronicznego stresu - zmniejszenie zdolności adaptacyjnej podwzgórza przerywa rytm produkcji hormonów i zwiększa poziom PROLAKTYNY



**WSKAŹNIKI DLA ANTY-AGE W STANACH
ZJEDNOCZONYCH AMERYKI (2016):**
Insulina bazowa nie więcej niż 6,0 uU / ml
Hemoglobina glikowana nie więcej niż 5,2%
Insulina stymulowana nie więcej niż 12,0 uU / ml



HORMON STARZENIA I ZWIOTCZENIA – INSULINA

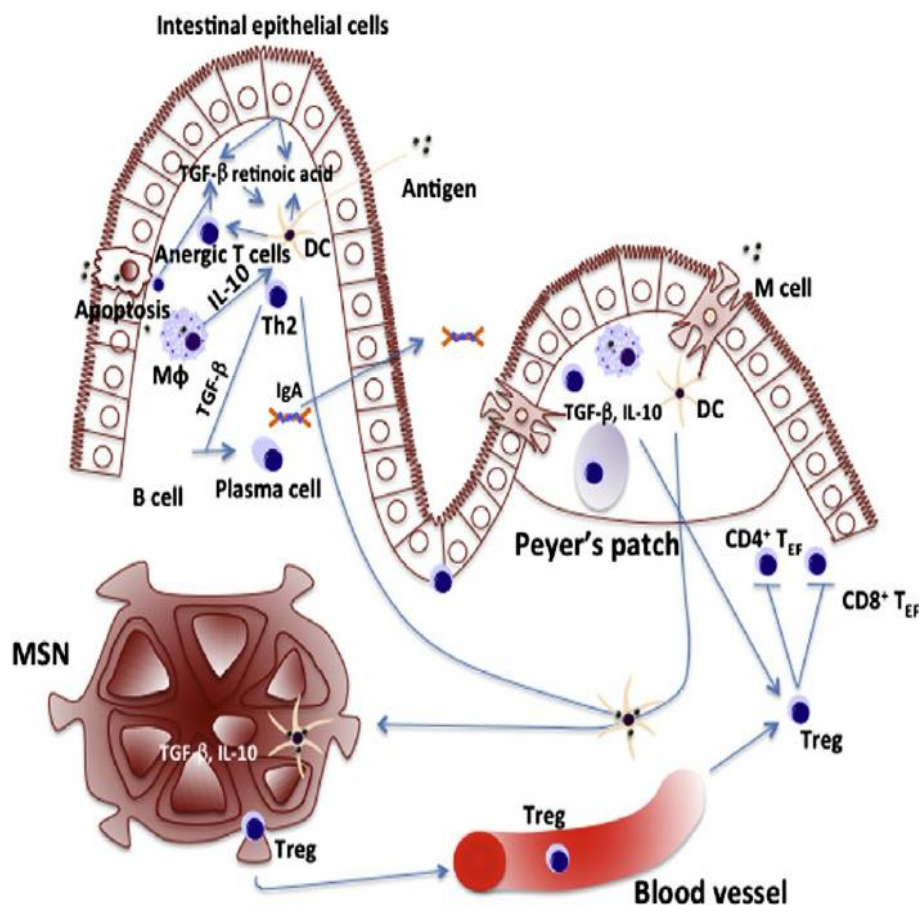
Anowulacja (niepłodność)
Zespół policystycznych jajników
Otyłość (zespół metaboliczny),
Hipogonadyzm,
Nadciśnienie tętnicze,
Miażdżyca,
Cukrzyca,
Choroby stawów,
Dysfunkcja seksualna,
Udar mózgu,
Atak serca
Onkologii,
Zaburzenia funkcji poznawczych,
Sarkopenia i ...



**HIPERINSULINIZM =
INSULINOOPORNOŚĆ**

Człowiek nie wynalazł lekarstwa, które normalizuje poziom insuliny. Są leki obniżające inusinooporność ale nie ma leków na normalizację poziomu insuliny. A co jest w przyrodzie?

Układ immunologiczny jelit



Jelito - jest największą strefą odpowiedzi immunologicznej (4-6 m).

80% wszystkich komórek układu odpornościowego, lg. 1012 komórek limfoidalnych na 1 m² w jelicie cienkim. Strefa trawienia.

Unikalna flora bakteryjna - 1,2-3,5 kg, "genom" 100 razy większy i liczba komórek 20 razy większa od właściciela i jego układu odpornościowego

Od 1 dnia życia metabolity żywieniowe wpływają na dojrzewanie, różnicowanie i aktywność całego układu odpornościowego.

Kształtowanie się tolerancji pokarmowej od 1 dnia życia, jest aktywnie podtrzymywane przez całe życie.

Jelito - strefą tolerancji i odporności immunologicznej, współdziałania układu odpornościowego, endokrynnego oraz nerwowego, ośrodkowego układu nerwowego.

Human - Microbe Interacti

NIE JESTEŚMY SAMI!

**CZY WIEMY WSZYSTKO
O SWOJEJ ODPORNOŚCI?**

**CZEGO ZABRAKŁO
W DOTYCHCZASOWYCH
ROZWAŻANIACH
DLA NASZEJ GENETYKI?**

MIKROBIOTA

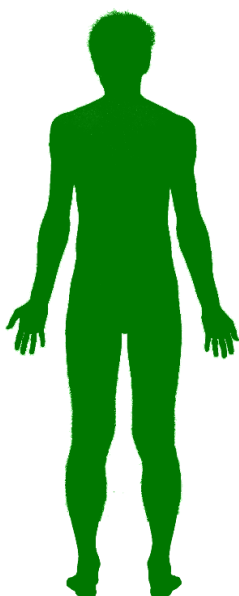
**JESTEŚMY
SUPERORGANIZMEM!**
*Staliśmy się częścią nas
sami, zależni od mikrobow.*

**A co to znaczy być tylko w 10%
CZŁOWIEKIEM?**

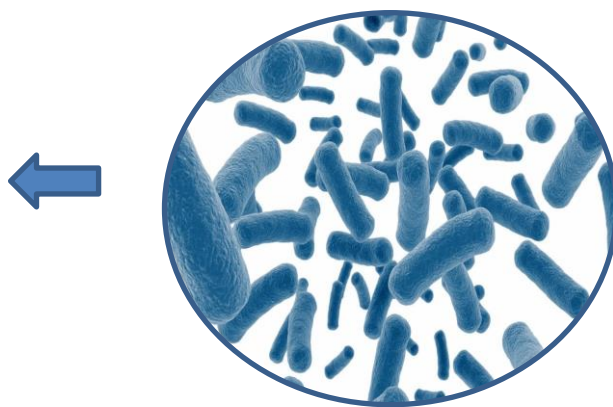


NOSICIELSTWO BAKTERII

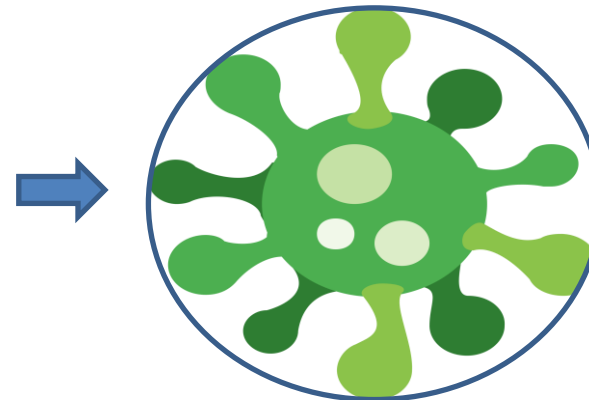
system ewolucyjno-ekologiczny



MAKROORGANIZM
W homeostazie są:



BAKTERIE ENDOSYBMIOTYCZNE
ENZYMY fibrynolityczne, lipolityczne



WIRUSY
enzymy bakteryjne
deoksyrybonukleazy i rybonukleazy

WSPÓŁCZESNY ENDOEKOLOGICZNY STAN ORGANIZMU - NOSICIELSTWO WIRUSÓW I PATOGENNA FLORA GRZYBOWA



CZŁOWIEK + BAKTERIA
EWOLUCYJNA SYMBIOZA



**NADUŻYWANIE ANTYBIOTYKÓW I
LEKÓW DOPROWADZIŁO DO UTRATY
ENDOSYMBIOTYCZNYCH BAKTERII
I POZOSTAWIŁ CZŁOWIEKA
JEDEN DO JEDNEGO Z WIRUSAMI I
PATOGENAMI**

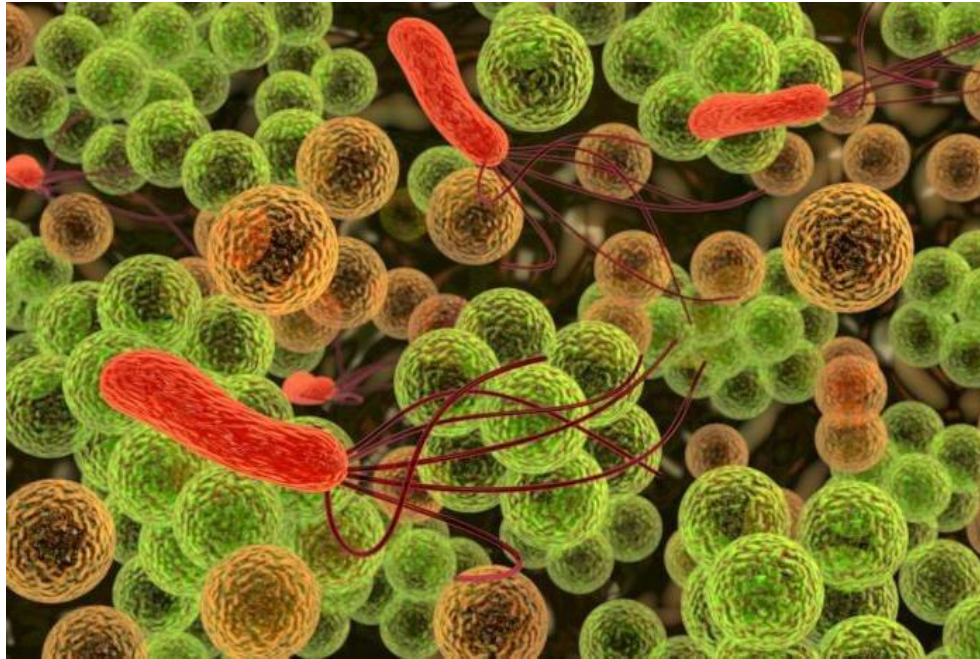
- **POWOLNE WIRUSOWE INFEKCJE**
- **DEFICYT IMMUNOLOGICZNY**
- **UTRATA ENZYMÓW BAKTERYJNYCH**
- **ZABURZENIE HOMEOSTAZY**
- **ZABURZENIA GENETYCZNE**
- **CHOROBY ONKOLOGICZNE**
- **CHOROBY NEURODEGENERACYJNE**



**WIRUSY I PATOGENNE
GRZYBY I BAKTERIE**
CHOROBY CYWILIZACJI



ENDOEKOLOGICZNY SYSTEM ORGANIZMU I ANTYBIOTYKOTERAPIA

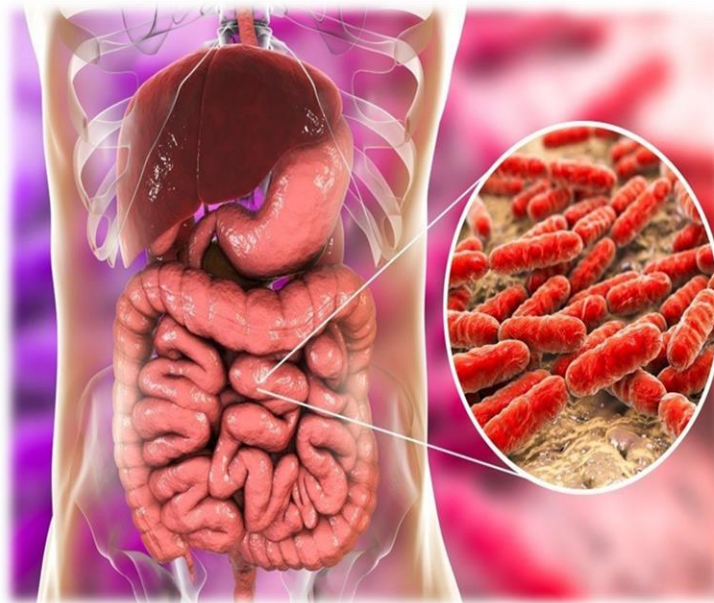


Niekontrolowane i nieuzasadnione leczenie antybiotykami doprowadziło do masowej dysbakteriozy (dysbiozy), która wg danych WHO jest diagnozowana u 70% ludności planety.

ENDOEKOLOGICZNY SYSTEM ORGANIZMU

Droga do przywrócenia zrównoważonej pracy wszystkich narządów i układów organizmu człowieka powinna rozpocząć się od usprawnienia pracy jelit.

PIERWSZY KROK NA TEJ DRODZE



FITOSANACJA MIKROBIOTY

Adaptogeny czy słyszeliśmy o nich? Jak mogą nam pomóc ?

ADAPTOGENY to substancje ułatwiające adaptację organizmu do niekorzystnych warunków środowiskowych.



DEFINICJA ADAPTOGENÓW

Definicja klasyczna (Brehman-Dardymov)

Kryteria które musi spełniać adaptogen:

- Jest pochodzenia naturalnego
- Jest substancją nieszkodliwą (nietoksyczną)
- Musi działać niespecyficznie (całościowo, układowo)
- Musi wykazywać własności normalizujące na ludzki ustrój, ale nie nadstymulujące, ani nie blokujące normalnych jego funkcji



Ogólna cecha:

to substancja ułatwiająca przystosowanie się organizmu do niekorzystnych warunków środowiskowych

AUTORSKIE PROGRAMY BIOLIT

**I LEKARZY SYBERYJSKIEGO UNIWERSYTETU MEDYCZNEGO W
TOMSKU POPARTE BADANIAMI KLINICZNYMI**

FITOSANACJA MIKROBIOTY

- **Zastosowanie roślinnych analogów kwasów żółciowych - naturalnych środków antyseptycznych. Oczyszczanie mikrobioty z pasożytów, grzybów, firmikutów, bakterii, wirusów. (Neurotoksyny z patogennego mikrobiomu wpływają na zaburzenia całego układu homeostazy).**
- **Przywrócenie warunków tworzenia normalnej mikroflory (bifidobakterii). Blokowanie wpływu mikroflory na patologiczne procesy odpornościowe: alergie, choroby autoimmunologiczne, zespół przewlekłego zapalenia, patologiczny łagodny i złośliwy wzrost komórek.**
- **Eliminacja syndromu porowatego jelita, normalizacja tolerancji pokarmowej, zmniejszenie agresywnej odpowiedzi immunologicznej, stymulacja wszystkich układów wydalniczych i oczyszczenie organizmu z endotoksyn.**

FITOSANACJA MIKROBIOTY

POPULIN PLUS

Ekstrakt kory topoli – roślinny analog kwasów żółciowych. Naturalny środek antyseptyczny. Substancje czynne oczyszczają mikrobiotę z pasożytów, grzybów, firmikutów, bakterii, wirusów.

Utrzymują zdrowie płuc i całego układu oddechowego.



TOKSIDONT MAJ PLUS

Ekstrakt korzenia łopianu – substancje czynne przywracają warunki do tworzenia normalnej mikroflory (bifidobakterii). Blokują wpływ mikroflory na patologiczne procesy odpornościowe: alergie, choroby autoimmunologiczne, zespół przewlekłego zapalenia, patologiczny łagodny i złośliwy wzrost komórek. Prowadzą kontrolę toksyn w organizmie.



HEPATOBIOLO

Ekstrakt z młodych pędów zielonego owsa, oraz łuska ostropestu plamistego

– substancje czynne przywracają czynność wątroby, eliminują hepatozę i cholestazę, normalizują syntezę kwasów żółciowych, normalizują funkcję hormonalną mikroflory, normalizują SHBG (globuliny wiążące hormony płciowe).



AUTORSKIE PROGRAMY BIOLIT

**I LEKARZY SYBERYJSKIEGO UNIWERSYTETU MEDYCZNEGO W
TOMSKU POPARTE BADANIAM KLINICZNYMI**

Dopiero później zasiedlamy mikrobiom

FITOOPTYMALIZACJA MIKROBIOTY:

Zastosowanie substancji roślinnych w celu zmniejszenia wpływu mikrobiomu na patologiczne procesy odpornościowe: alergie, choroby autoimmunologiczne, zespół przewlekłego zapalenia, patologiczny łagodny i złośliwy wzrost komórek. Optymalizacja metabolizmu, zwiększenie biodostępności witamin i pierwiastków śladowych.

FITOOPTYMALIZACJA AUTONOMICZNEJ REGULACJI MIKROBIOTY:

Zastosowanie roślin ADAPTOGENNYCH w celu zwiększenia odporności organizmu na obciążenia psychiczne, fizyczne i chemiczne w organizmie.

OPTYMIZACJA MIKROBIOTY - PRZYWRACANIE WŁAŚCIWEJ MIKROBIOTY ORAZ JEJ FUNKCJI

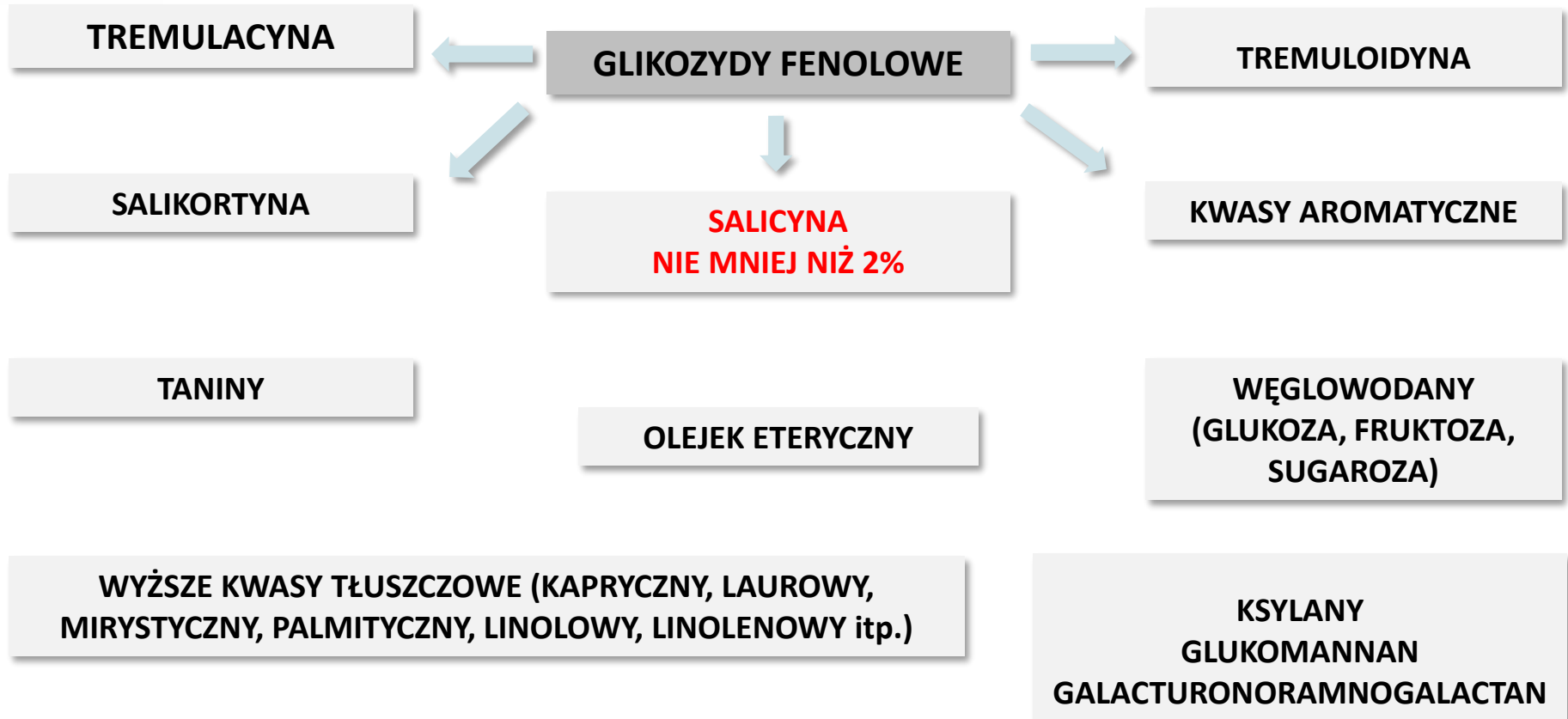
- **Probiotyki i prebiotyki**
- **Nutraceutyki**
- **Terapia witaminami**



Zapobieganie w chorobach neurodegeneracyjnych

EKSTRAK WODNY Z TOPOLI CZARNEJ

POPULIN PLUS



**DZIAŁANIE FARMAKOLOGICZNE WYCIĄGU Z TOPOLI CZARNEJ
(BAKTERYSTYCZNE, PRZECIWPALNE, SPASMOLITYCZNE) ZDEFINIOWANE PRZEZ KOMPLEKS BIOLOGICZNIE
AKTYWNYCH SUBSTANCJI**

Zapobieganie w chorobach neurodegeneracyjnych

WODNY EKSTRAKT TOPOLI CZARNEJ- POPULIN PLUS

Aktywne składniki kory topoli hamują wzrost *Streptococcus pneumoniae* *
Czynnik sprawczy jest przenoszony przez unoszące się w powietrzu kropelki od nosicieli, w tym bezobjawowych, powoduje zapalenie płuc, posocznicę, zapalenie opon mózgowych



Eksperymentalne badania udowodniły*:

Resorpcja nacieków zapalnych z zachowaniem zwiewności pęcherzyków płucnych (brak tkanki włóknistej);
100 razy zwiększa skuteczność Izoniazydu.

* Instytut Gruźlicy RAS. Moskwa

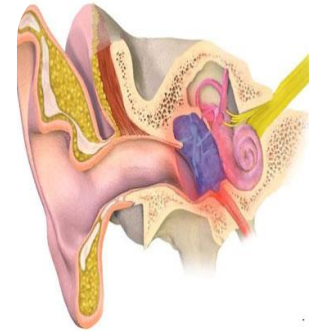
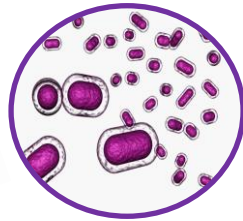


POPULIN – naturalny przyrodniczy antybiotyk na bazie wodnego ekstraktu kory topoli, roślinny analog kwasów żółciowych.

** Фаустова Наталья Михайловна «Химический состав коры древесины осины Populus Tremula L.». Каф органической химии Санкт-Петербургской государственной лесотехнической академии им. С.М. Кирова. Санкт-Петербург 2005

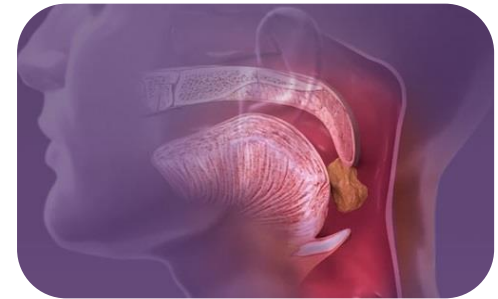
Zapobieganie w chorobach nerodegeneracyjnych

WODNY EKSTRAKT TOPOLI CZARNEJ- POPULIN PLUS



Aktywne składniki kory topoli hamują wzrost *Haemophilus influenzae**.

Czynnik sprawczy jest przenoszony przez kichanie i kaszel - nie tylko od pacjentów, ale także od bezobjawowych nosicieli. Hib- infekcja powoduje zapalenie płuc, zapalenie ucha środkowego, zapalenie gardła (ostre zapalenie chrząstki krtani, na tle obrzęku, może zablokować drogi oddechowe), ropne bakteryjne zapalenie opon mózgowych.

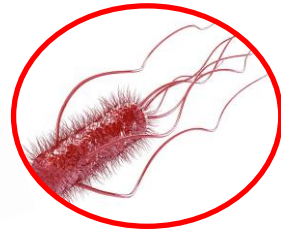


POPULIN – naturalny przyrodniczy antybiotyk na bazie wodnego ekstraktu kory topoli, roślinny analog kwasów żółciowych.

** Фаустова Наталья Михайловна «Химический состав коры древесины осины Populus Tremula L.». Каф органической химии Санкт-Петербургской государственной лесотехнической академии им. С.М. Кирова. Санкт-Петербург 2005

Zapobieganie w chorobach neurodegeneracyjnych

WODNY EKSTRAKT KORY TOPOLI CZARNEJ- POPULIN PLUS



Substancje czynne kory topoli hamują rozwój *Escherichia coli* *, które to powodują dysbiozę, zapalenie pęcherza moczowego itp.

POPULIN – naturalny przyrodniczy antybiotyk na bazie wodnego ekstraktu kory topoli, roślinny analog kwasów żółciowych.

** Фаустова Наталья Михайловна «Химический состав коры древесины осины Populus Tremula L.». Каф органической химии Санкт-Петербургской государственной лесотехнической академии им. С.М. Кирова. Санкт-Петербург 2005

PRZECIWPASOŻYTNICZE DZIAŁANIE GLIKOZYDÓW FENOLOWYCH KORY TOPOLI

Badania kliniczne

Częstość występowania działań niepożądanych porównawczej terapii pacjentów z przewlekłą opistorchozą z czasem trwania choroby od 1 do 25 lat.

objaw	1gr. (N=100), ekstr. Kory osiki, %	2gr., (N=53), Biltricid, %
słabość	14,0 ± 3,5	15,1 ± 4,9
euforia	2,0 ± 1,4	17,0 ± 5,2**
zawrót głowy	4,0 ± 2,4	9,4 ± 4,0*
ból głowy	3,0 ± 1,7	13,2 ± 4,6*
potliwość	1,0 ± 1,0	9,4 ± 4,0*
wzdęcia	5,0 ± 2,2	5,7 ± 3,2
luźne stolce	16,0 ± 3,7	5,7 ± 3,2
ból w prawym hypochondrium	8,0 ± 2,7	22,6 ± 5,7*
ból w nadbrzuszu	1,0 ± 1,0	9,4 ± 4,0*
brak objawów	75,0 ± 4,3	58,5 ± 6,8* *p1<0,05; **p2<0,01



W grupie 2 (Biltricid) z kontrolą 3 i 6 miesięcy po leczeniu: częściej dolegliwości związane z wzdęciami, bólem w okolicy nadbrzusza, zaparciem, bólem głowy, zawrotami głowy; częściej zauważano naruszenie biocenozy jelitowej.

ADAPTOGEN I IMMUNOMODULATOR

wodny ekstrakt korzenia łopianu- Toksidont-maj plus

DLA NORMALIZACJI INSULINY, PREWENCJI PRZED ZESPOŁEM METABOLICZNYM ORAZ PRZED ROZWOJEM CHRONICZNEGO ZAPALENIA.



Substancje czynne korzenia łopianu większego:

- Normalizują mikroflorę jelitową;
- Chronią błonę śluzową przewodu pokarmowego
- Przywracają prawidłowe wydzielenie żółci, pracę wątroby
- Wspomagają mechanizmy organizmu w kontroli prawidłowego podziału komórek ;
Utrzymują prawidłowe zasoby energii wątroby (utrzymują prawidłowy poziom glikogenu w wątrobie)
- Normalizują perystaltykę jelt, hamują wzdęcia, zaparcia, syndrom jelita drażliwego.

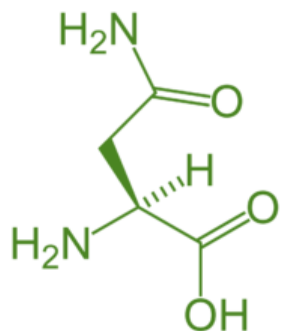
**Wpływają na hamowanie rozmnażania bakterii Helicobacter pylori w żołądku.
Pomocne przy nagłych zatruciach (jedzeniem, lekami i t.d.)!
Wiążą i wydalają toksyny z krwi, transportują wapń do kości.
Normalizują transport**

ADAPTOGEN I IMMUNOMODULATOR

wodny ekstrakt korzenia łopianu- Toksidont-maj Plus

substancje czynne

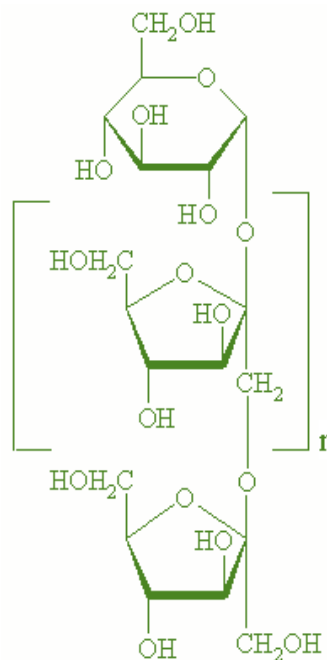
Asparagina



- Działanie przeciwnowotworowe i przeciwprzerzutowe
- Wiąże szkodliwe substancje we krwi i usuwa je przez nerki z organizmu
- Bezpieczny dla żywych organizmów

Po raz pierwszy odkryta przez naukowców BIOLIT w skoncentrowanym soku z majowego łopianu!

Inulina



- wchłania różne toksyny, metale ciężkie, radionuklidy
- Wzmacnia perystaltykę jelita grubego
- Jest to pożywka dla "dobrych" bakterii w jelicie grubym (bifidobacteria)
- Rozkłada się do fruktozy – źródło energii dla komórek
- Sprzyja przyswajaniu witamin i minerałów w organizmie (zwłaszcza Ca, Mg, Zn, Cu, Fe i P)
- Poprawia metabolizm lipidów (cholesterolu, fosfolipidów, triglicerydów)
- Hepatoprotector i łagodne żółciopędne
- Pobudza hemopoezę

ADAPTOGEN I IMMUNOMODULATOR

Wodny ekstrakt korzenia łopianu-Toksidont-maj Plus

BADANIA KLINICZNE

Badanie skuteczności suplementu diety TOKSIDONT-MAJ we wspomaganiu kompleksowej terapii zespołu zatrucia endogennego u chorych na chłoniaki na etapie polichemioterapii

Badania wskaźników biochemicznych zespołu zatrucia endogennego po 6-ciu tygodniach terapii suplementem diety TOKSIDONT-MAJ

Pacjenci objęci badaniem otrzymywali 2 - 3 kursy polichemioterapii protokołów COP, CHOP, R-CHOP

Grupy pacjentów	1 grupa		2 grupa	
	Przed leczeniem (n=20) 1	Po leczeniu (n=20) 2	Przed leczeniem (n=20) 3	Po leczeniu (n=20) 4
białko C-reaktywne g/l	5,8±1,1	2,3±0,45 P ₁₋₂ <0,001	5,37±1,8	4,72±1,42 P ₃₋₄ >0,05
fibrynogen g/l	6,34±1,63	4,86±0,42 P ₁₋₂ <0,05	5,98±1,33	5,2±0,53 P ₃₋₄ >0,05
mocznik mmol/l	11,5±2,21	4,28±2,55 P ₁₋₂ <0,001	10,2±2,82	7,2±1,02 P ₃₋₄ >0,05
kwas moczowy mmol/l	435,6±4,2	214,1±1,2 P ₁₋₂ <0,05	397,3±4,5	335,6±3,3 P ₃₋₄ >0,05
Kreatynina mmol/l	172,1± 4,20	92,8±2,43 P ₁₋₂ <0,05	185,3±3,21	132,3±4,71 P ₃₋₄ >0,05

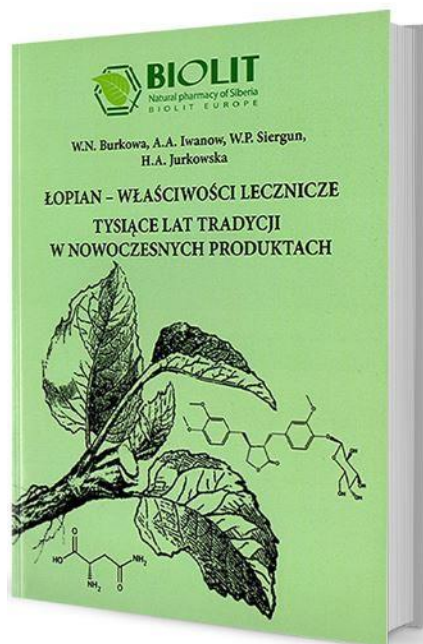
Przed terapią znaczący wzrost w obu grupach poziomu fibrynogenu wynosił 1,6 razy, mocznik 1,4 i kreatyniny 1,7 razy w porównaniu z wartościami odniesienia, co wskazuje na wyraźny zespół SEI na tle procesów katabolicznych.

Po 6 tygodniach terapii BAA „Toxidont-Maj Plus” - obniżenie poziomu fibrynogenu (1,3 razy), P₁₋₂ <0,001, białka C-reaktywnego i mocznika (odpowiednio 2,5 i 2,7 razy), P₁₋₂ <0,001, kreatynina i kwas moczowy (1,9 i 2 razy), P₁₋₂ <0,05 u pacjentów z grupy I w porównaniu z grupą kontrolną.

ŁOPIAN – WŁAŚCIWOŚCI LECZNICZE

TYSIĄCE LAT TRADYCJI W NOWOCZESNYCH PRODUKTACH

autorzy: Burkova V.N. , Ivanov A.A., Sergun V.P., H. Jurkowska



- ✓ Monografia przedstawia wyniki wieloletnich badań autorów i ich współpracowników w opracowaniu i szczegółowym badaniu oryginalnych produktów na bazie łopianu. Omówiono doświadczenie stosowania łopianu w medycynie tradycyjnej, jego botanicznych właściwości oraz wyniki badań składu chemicznego i właściwości biologicznie aktywnej substancji łopianu przez krajowych i zagranicznych naukowców. Przedstawiono cechy jego uprawy i zbioru jako materiału roślinnego u podnóża Ałtaju.
- ✓ Przedstawiono przegląd produktów na bazie łopianu, wyprodukowany przez Biolit, którego skuteczność i bezpieczeństwo potwierdzają przedstawione wyniki badań eksperymentalnych i klinicznych.
- ✓ Monografia jest skierowana do farmakologów, farmaceutów, lekarzy o różnych profilach, a także wszystkich, którzy chcą zachować zdrowie aż do starości; młodych ludzi ze złymi nawykami, zawodowych sportowców; starszych osób używających dużą ilość syntetycznych leków.

https://www.researchgate.net/publication/23171442_In_Vitro_and_In_Vivo_Anti-Allergic_Effects_of_Arctium_lappa

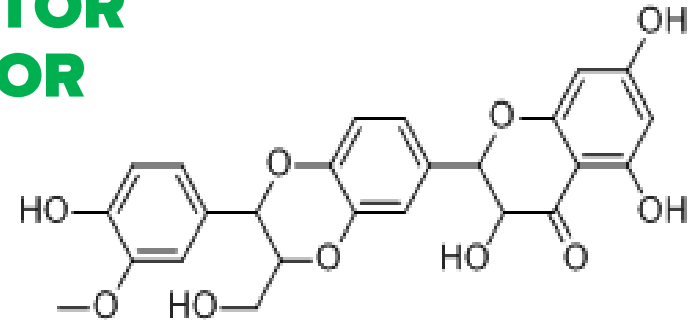
Podsumowując ww badania, aktywny składnik arktiin obecny w aktywnej frakcji HPLC ekstraktu Artcitem Lappa był w stanie znacznie zmniejszyć uwalnianie stanu zapalnego poprzez hamowanie degranulacji i cys-leukotrienu (in vitro). Ponadto ten aktywny składnik był zdolny do zahamowania ostrej odpowiedzi skórnej u myszy (uczulonych na serwatkę) in vivo, co wskazuje, że Articum Lappa jest bardzo obiecującym naturalnym składnikiem do stosowania w leczniczych środkach przeciwalergicznym .

FITOSANACJA

ADAPTOGEN I IMMUNOMODULATOR HEPATOBIOŁ - HEPATOPROTEKTOR

Skład:

zawartość sylibiny	0,6 %
zawartość flawonolignanów (pod względem silymaryny)	2,4 %



Zmielone nasiona ostropestu – główny składnik aktywny - silymaryna - zmniejsza / zapobiega niepożądanym działaniom leków hepatotoksycznych, o działaniu antyoksydacyjnym, przeciwapoptotycznym, stabilizującym błonę komórkową, metabolicznym, komórkowo-regulującym, żółciopędnym, hepatoprotektywnym oraz antyfibrotycznym.

Wyciąg zielonych pędów owsa dojrzałości mlecznej – wyprodukowany według unikatowej i oryginalnej technologii produkcji.

Zawiera flawonoidy, alkaloidy, aminokwasy, polisacharydy, makro- i mikroelementy, kwas fitynowy.

ADAPTOGEN I IMMUNOMODULATOR

HEPATOBIOŁ - HEPATOPROTEKTOR

BADANIA KLINICZNE

- Owies wspiera nasz system nerwowy i pamięć. Pobudza i wzmacnia, dodaje energii, przyczynia się do odporności przeciw psychicznemu i fizycznemu zmęczeniu.
- Przyczynia się do lepszego snu, oraz pomaga się odprężyć i zmniejszyć drażliwość, poprawia apetyt.
- Korzystnie wpływa na trawienie i utrzymanie prawidłowego wydzielania gruczołów trawiennych.
- Wspiera metabolizm, prawidłową pracę układu jelitowego i proces odtruwania organizmu.
- Korzystnie wpływa na utrzymanie zdrowego układu moczowo-płciowego.
- Pomaga utrzymać zdrową, prawidłowo nawilżoną skórę i jej korzystny wygląd.



ADAPTOGEN I IMMUNOMODULATOR HEPATOBIOŁ - HEPATOPROTEKTOR

BADANIA KLINICZNE

Stan hormonalny w stosowaniu suplementu diety «Hepatobiol» (X+m, p)

Hormony (CI)	Przez terapią (n=20)	Grupa porównawcza (n=20)	Grupa Hepatobiol (n=20)	Grupa kontrolna (n=20)
insulina (мкЕд/мл)	22 [12÷24]	18 [44÷20]	8 * [4÷9]	6 [4÷8]
(SHBG – globulina wiążąca hormon płciowy) (нмоль/л)	95,5 [45÷100]	85,0 [50÷110]	65,6* [40÷94]	68,5 [85÷135]

* - znaczące różnice ($p < 0,05$) w porównaniu z „przed leczeniem”

Kompleksowa analiza wskaźników stanu hormonalnego wykazała znamienne statystycznie tendencje w normalizacji poziomu insuliny podstawowej i globuliny wiążącej hormony płciowe (SHBG) w stosowaniu suplementu diety «Hepatobiol».

Kierownik Wydziału Położnictwa i Ginekologii, profesor, doktor habilitowany medycyny Machmutchodzajew A.S.
Koordynator badania: doktor habilitowany medycyny, profesor Sotnikowa L.S.
Państwowego Ośrodka Szkolnictwa Wyższego Wykształcenia Zawodowego Syberyjskiego Państwowego Uniwersytetu Medycznego Federalnej Służby Zdrowia, Tomsk. 2017 r.



ADAPTOGEN I IMMUNOMODULATOR HEPATOBIOŁ - HEPATOPROTEKTOR

BADANIA KLINICZNE

Hemostazyczne wskaźniki krwi w stosowaniu suplementu diety
«Hepatobiol» (X+m, p)

Wskaźnik	Norma	Przed leczeniem (n=20)	Grupa porównawcza (n=20)	Grupa Hepatobiol (n=20)	Jedn.
D-dimer Homocysteina	mniej 248	260±7,05	198±5,11	160±8,03*	ng / ml
Homocysteina	5-12	10,5±1,07	8,4±1,15	6,5±1,13*	μmol / l

* - достоверные отличия (p<0,05) по сравнению с «до лечения»

D-dimer
homocysteina zapewniają normalny
stan układu hemostazy i niewielkie
ryzyko powstawania skrzepliny.



UNIWERSALNY ADAPTOGEN

I IMMUNOMODULATOR. WODNY EKSTRAKT JODŁY BIAŁEJ- FLORENTA PLUS

Skład:

Polifenole (pod względem kwasu galusowego) 20mg/100g

Garbniki (w przeliczeniu na taninę) 13,5 mg/100ml

Miedź 4,1 mg/kg

Żelazo 205,8 mg/kg

Cynk 0,33 mg/kg

Mangan 0,83 mg/kg

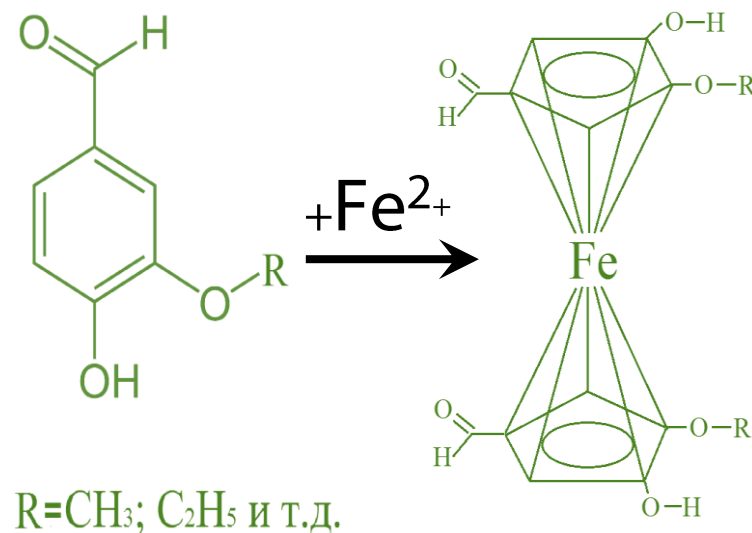
Selen 28 mg/kg



Opinia eksperta

„Wyniki wskazują, że ekstrakt z jodły syberyjskiej zawiera: karotenoidy, elementy lotne (żelazo, miedź, mangan, selen), związki polifenolowe, sterole w śladowych ilościach. Fitosterole zawarte w jodle syberyjskiej to elementy konstrukcyjne do formowania hormonów steroidowych, witamin z grupy D, kwasów żółciowych i składników błon komórkowych, regulujących produkcję cytokin specyficznych cząsteczek białkowych, które kontrolują działanie całego układu odpornościowego.” Prorektor ds.naukowych, prof. dr hab. J.W. Babkin, Moskiewski Państwowy Uniwersytet Produkcji Żywności, 2012

Substancjami czynnymi są polifenole
(homologi waniliny w postaci chelatowych kompleksów metali z żelazem)



UNIWERSALNY ADAPTOGEN I IMMUNOMODULATOR – JODŁA BIAŁA. FLORENTA PLUS

Badania kliniczne

W przypadku osłabienia, zwiększonego zmęczenia, dystonii naczyniowej. W zintegrowanej terapii wskazany dla pacjentów, którzy przeszli choroby somatyczne lub zakaźne, z zaburzeniami czynnościowymi układu nerwowego, a także praktycznie zdrowych osób z zespołem przewlekłego zmęczenia.

Wzrost pacjentów: 212090
Kciężki ciężki: 4413270, 4413208
Wzrost ciężki: 8711204
Wzrost ciężki: 2487397
Wzrost ciężki: 2534308
Wzrost ciężki: 2487397
Wzrost ciężki: 2534308
Wzrost ciężki: 2487397
Wzrost ciężki: 2534308
Wzrost ciężki: 2487397
Wzrost ciężki: 2534308

Wzrost ciężki: 2487397
Wzrost ciężki: 2534308
Wzrost ciężki: 2487397
Wzrost ciężki: 2534308
Wzrost ciężki: 2487397
Wzrost ciężki: 2534308
Wzrost ciężki: 2487397
Wzrost ciężki: 2534308
Wzrost ciężki: 2487397
Wzrost ciężki: 2534308

Wzrost ciężki: 2487397
Wzrost ciężki: 2534308
Wzrost ciężki: 2487397
Wzrost ciężki: 2534308
Wzrost ciężki: 2487397
Wzrost ciężki: 2534308
Wzrost ciężki: 2487397
Wzrost ciężki: 2534308
Wzrost ciężki: 2487397
Wzrost ciężki: 2534308



*Badanie skuteczności klinicznej na podstawie Syberyjskiego Uniwersytetu Medycznego, Tomsk, 2004

UNIWERSALNY ADAPTOGEN I IMMUNOMODULATOR – JODŁA BIAŁA. FLORENTA PLUS

Badania kliniczne

Badania kliniczno - odżywcze ekstraktu jodły syberyjskiej w celu korekty żywienia uczniów instytucji edukacyjnych w programie zdrowia*

Grupa porównawcza	Częstość występowania ostrej choroby układu oddechowego przez 4 miesiące na tle stosowania preparatu
grupa badana (z Florentą)	35 %
grupa kontrolna (bez Florenty)	65%



*Instytut Higieny i Opieki Zdrowotnej dzieci i młodzieży Rosyjskiej Akademii Nauk Medycznych, Moskwa, 2011

UNIWERSALNY ADAPTOGEN

I IMMUNOMODULATOR – JODŁA BIAŁA.

FLORENTA PLUS

Badania kliniczne

Badanie wpływu wyciągu z jodły syberyjskiej na dynamikę regeneracji w kompleksowej terapii w okresie okołoporodowym przy gąbczastej encefalopatii noworodków z niedotlenieniem*

Grupy	Wznowa refleksów na miesiąc		Wznowa hemoglobina na miesiąc (140±40 g/l)	Echoemalografia nadciśnienie śródczaszkowe
	Okres	2-5 dzień życia	1-3 miesiąc życia	2-3 miesiąc życia
Grupa podstawowa (65 osób) 2 krople 3 razy dziennie	35-50 osób	60-65 osób	60 osób	2
Grupa kontrolna 55 osób	25-42 osób	50-52 osób	41 osób	6

Uwaga: Wszystkie niemowlęta zostały zaopatrzone w spoczynku, w tlen, leki przeciwhematologiczne, przy pobudzeniu związanym z zaburzeniami krążenia mózgu, środkami uspokajającymi, terapią odwodniającą

Wnioski: suplement diety w postaci wodnego ekstraktu jodły syberyjskiej - Florenta sprzyja szybszej regresji objawów klinicznych w ostrej fazie I i II stopnia niedotlenienia, poprawia reakcje odzysku stymulacji wizualnych i dźwiękowych, umożliwia szybsze odzyskiwanie aktywności ruchowej, refleks, normalizuje napięcie mięśni, a także promuje lepszy rozwój psychomotoryczny w pierwszym roku życia.

Uzyskane wyniki pozwalają polecić suplement diety Florentę dla noworodków w terapii skojarzonej z terapią podstawową w leczeniu encefalopatii okołoporodowej.

*Centrum medyczno-diagnostyczne (Ukraina, Bendery)

Uniwersalny adaptogen i immunomodulator

WODNY WYCIĄG JODŁY SYBERYJSKIEJ FLORENTA

Badania kliniczne

Badanie wpływu wyciągu z jodły syberyjskiej FLORENTA na dynamikę zmian parametrów biochemicznych surowicy krwi u pacjentów z zatruciem alkoholowym w stadium umiarkowanym

Grupy	Całkowita bilirubina (mkmol/l)			
	Po przyjęciu	2 dni	3 dni	7 dni
główna	46,6±4,1	39,5±3,6*	24,8±0,83* #	17,8±0,74* #
kontrolna	46,4±2,57	44,2±2,6*	37,2±2,1*	20,6±1,03*

Wnioski:

- ✓ Wodny wyciąg jodły syberyjskiej FLORENTA w kompleksie detoksykacji przyspiesza rekonwalescencję pacjentów
- ✓ Zapobiega rozwojowi powikłań psychosomatycznych (psychoza alkoholowa, ostre choroby układu sercowo-naczyniowego, zaburzenia homeostazy mineralnej).

Grupy	Aminotransferaza (mkmol/l)							
	Po przyjęciu		2 dni	3 dni	7 dni	2 dni	3 dni	7 dni
główna	AcT	AlT	AcT	AlT	AcT	AlT	AcT	AlT
kontrolna	1,2±0,08	1,6±0,08	0,9±0,06*	1,2±0,05#	0,6±0,06* #	0,8±0,07* #	0,6±0,06*	0,7±0,05*
Grupy	1,2±0,06	1,5±0,06	1,00±0,05	1,5±0,09*	0,9±0,05*	1,2±0,06	0,6±0,05*	0,8±0,06*

Uwaga: Znacząco istotne różnice (P < 0,05):
 - w porównaniu z tłem,
 # - z kontrolą.

Badania przeprowadzono na grupie 41 pacjentów

Wiek: 44-55 lat

10 pacjentów-grupa podstawowa

31 pacjentów- grupa kontrolna

U pacjentów z grupy głównej odzysk parametrów hemodynamicznych (HR spadła o 39-42% BP - o 23-33% w stosunku do wartości wyjściowej) wystąpił szybciej: 8-17 h, podczas gdy w grupie kontrolnej 24-27 h.

FITOOPTYMIZACJA

ADAPTOGENY BIOLIT DO ODBUDOWY MIKROFLORY JELIT

Probiotyk BIOTA-1 Probiotyczne właściwości propionowych bakterii

- ✓ wytwarzają metabolity i przeciwmikrobowe składniki zwalczające patogene mikroorganizmy
- ✓ obniżają aktywność fermentów α -glukuronidazy, nitroreduktazy i azoreduktazy, które przyczyniają się do tworzenia aktywnych form kancerogenów kałowych
- ✓ wytwarzają i akumulują tlenki azotu z azotanów i azotynów, konieczne w wielu życiowo ważnych procesach
- ✓ wykazują antymutagenne własności
- ✓ wytwarzają krótkołańcuchowe kwasy tłuszczowe
- ✓ produkują witaminę B12 i in. witaminy grupy B
- ✓ syntezują białka z 15aminokwasów



BIOTA COMPLEX
Jeszcze jeden pro- i prebiotyki?
Symbiotyk!



Prebiotyk BIOTA-2 Skład chemiczny korzenia łopianu z uprawy BIOLIT z Ałtaju

- ✓ polisacharyd inulina (ok. 35 - 40%)
- ✓ proteiny (ok. 12,5 %)
- ✓ asparagina (10-11%)
- ✓ eteryczny olejek bardanowy (ok. 0,17%)
- ✓ gorycze, kwasy palmitynowy i stearynowy, sitosterol, stigmasterole, fitosterole, śluz, żywice
- ✓ mikro i makroelementy (miedź, tytan, bor, mangan, stront, cynk, cyna, wanad i żelazo)
- ✓ błonnik organiczny

Badanie właściwości klinicznych Biota Complex

Badanie właściwości klinicznych Biota Complex zostało przeprowadzone przez Syberyjski Państwowy Uniwersytet Medyczny na bazie Zakładu Położnictwa i Ginekologii wydziału doskonalenia zawodowego specjalistów Syberyjskiego Państwowego Uniwersytetu Medycznego w naukowo-klinicznym centrum zdrowia hormonalnego. Koordynatorem badań jest profesor, dr hab. nauk medycznych Sotnikowa L.S. Tomsk, 2017-2018



Podsumowanie badania:

Badanie zastosowania Biota Complex wykazało statystycznie znaczące:

- ✓ poprawa układu przewodu żołądkowo-jelitowego
- ✓ wpływ produktu na normalizację wskaźników homeostazy:
- ✓ stan funkcjonalny AUN,
- ✓ wskaźniki stanu hormonalnego (poziom prolaktyny, metabolizm węglowodanów)
- ✓ wskaźniki stanu układu odpornościowego
- ✓ szereg kryteriów biochemicznych

Badanie właściwości klinicznych Biota Complex

Badanie statusu hormonalnego przy stosowaniu suplementu diety Biota Complex

Wyniki:

Kompleksowa analiza wskaźników stanu hormonalnego ujawniła statystycznie istotne tendencje do normalizacji poziomów insuliny podstawowej i globuliny wiążącej hormony płciowe (SHBG). Ujawniono znaczącą tendencję do normalizacji poziomu prolaktyny przy stosowaniu suplementów diety Biota Complex.

* Syberyjski Państwowy Uniwersytet Medyczny, Tomsk, 2018 r.

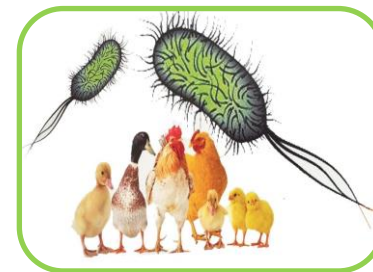
Hormony (Jednostka SI)	Grupy analityczne	Wizyta 0 Przed leczeniem (n = 20)	Wizyta 1 Po leczeniu (n = 20)	Norma
Insulina (μU / ml)	Linex Biota Complex Kontrola	18 (12÷20)	16 (14÷18) 7 (4÷8) 6 (4÷8)	2,7 -10,4
Prolaktyna	Linex Biota Complex Kontrola	550 (400÷560)	542 (420÷550) 168 (140÷200) 380 (280÷400)	109-557
SHGG (nmol / l)	Linex Biota Complex Kontrola	104 (75÷110)	102 (65÷112) 60 (40÷80) 68,5 (85÷100)	18,0-114



* Koordynatorem badań jest profesor, dr hab. nauk medycznych Sotnikowa L.S. Syberyjski Państwowy Uniwersytet Medyczny, Tomsk, 2018 r.

Wskazania do zastosowania w przypadku:

- Dysbakterioza jelit.
- Choroby zapalne i inne zaburzenia układu pokarmowego: salmonelloza, wzdęcia, zapalenie trzustki, nieżyty żołądka, zakażenia przewodu pokarmowego, zapalenie okrężnicy, wrzody, zaburzenia jelit i żołądka, biegunka, zatwardzenie.
- Zatrucia różnorakiego pochodzenia.
- Reakcje alergiczne (pokrzywka, liszaj).
- Zaburzenia przemiany materii, cukrzyca, otyłość.
- Obniżenie odporności.
- W programach rehabilitacyjnych dla pacjentów onkologicznych ze skutkami ubocznymi po radioterapii i chemioterapii.
- **Spadek witalności, obniżenie zdolności do pracy, brak koncentracji, bezsenność.**



Adaptogeny dla

Prawidłowej pracy układu nerwowego i krwionośnego

Zespół asteniczny, neurastenia

WIENORM, WIENORM-GLUKOMIN i działanie substancji czynnych:

- W kontroli stanów zapalnych, wzmacniająco na naczynia krwionośne
- Wpływają na prawidłową formułę i lepkość krwi
- Normalizują stan psycho-emocjonalny

Skład: ekstrakty wodne z: aronii, ziela gryki, liści brzozy, ziela pięciornika kurzego ziela, przywrotnika, liści maliny, plechy listownicy.



Poprawiają wydajność:

- bioelektryczną aktywności mózgu *
- stan funkcjonalny autonomicznego układu nerwowego

W efekcie następuje zmiana stanu odpornościowego - poziomu cytokin przeciwzapalnych, co zwiększa prawdopodobieństwo wyzdrowienia, a nie przewlekłość procesu.



TONIZYD

Adaptogeny i przeciwutleniacze- poprawiające sprawność umysłową i fizyczną

Brak przeciwwskazań przy: nadciśnieniu, arytmii itp.

Skład: ekstrakty wodne z liści czarnej porzeczki, liści brzozy, ziela pietruszki, korzenia aralii, korzenia żeń-szenia syberyjskiego, różenca górskiego, eleuterokoka kolczastego, glukoza.



Program rehabilitacji po chorobach koronawirusowych w tym covid 19, w tym dysfunkcji układu nerwowego.

PROGRAM PROFILAKTYKI PRZY CHOROBYCH KORONAWIRUSOWYCH

BAZOWY	FLORENTA PLUS	3-4 tygodnie	Utrzymanie odporności.
	FLORENTA KREM	3-4 tygodnie	Sanacja, odbudowa i ochrona błon śluzowych górnych dróg oddechowych. Florent spray wykorzystuje się również nie tylko na błony śluzowe górnych dróg oddechowych ale do rozpylania w otoczeniu, na powierzchni mebli, ubrań, pościeli itp.
	FLORENTA SPRAY	3-4 tygodnie	
	EPLIR OLEISTY 1%, 2%	3-4 tygodnie	
	POPULIN PLUS HEPATBIOL	10-14 tygodni	Prewencja dla prawidłowej pracy układu oddechowego i powiechności pęcherzyków płucnych, a także przy wirusowych stanach zapalnych płuc.
WZMOCNIONY	REISHI KAN	3-4 tygodnie	Profilaktyka chorób autoimmunologicznych.
	TOKSIDONT-MAJ PLUS	3-4 tygodnie	Regeneracja potencjału energetycznego, utrzymanie odporności przeciwwirusowej.
	TONIZYD	3-4 tygodnie	Adaptogeny i antyoksydanty dla utrzymania zdrowia psychicznego i fizycznego.
	FLAWIGRAN OCZANKA WITAMIKS	3-4 tygodnie	Utrzymanie prawidłowej reakcji obronnej organizmu na wirusy i infekcje. Naturalne witaminy i antyoksydanty.

PROGRAM REHABILITACJI PO CHOROBYCH KORONAWIRUSOWYCH

BAZOWY	FLORENTA PLUS	6-8 tygodni	Utrzymanie odporności.
	FLORENTA KREM	4-6 tygodni	Sanacja i profilaktyka błon śluzowych górnych dróg oddechowych.
	FLORENTA SPRAY	7-10 tygodni	Sanacja i profilaktyka błon śluzowych górnych dróg oddechowych.
	POPULIN PLUS HEPATBIOL	10-14 tygodni	Prewencja dla prawidłowej pracy układu oddechowego i powiechności pęcherzyków płucnych, a także przy wirusowych stanach zapalnych płuc.
	TOKSIDONT-MAJ PLUS	4-6 tygodni	Dla utrzymania kontroli intoksykacji.
	HEPATBIOL BIOTA COPLEX	4-6 tygodni	Utrzymanie prawidłowej pracy wątroby, procesów krwiotworzenia, prewencja w stanach zapalnych, odbudowa mikrobioty.
WZMOCNIONY	WITAMIKS FLAWIGRAN OCZANKA	4-6 tygodni	Utrzymanie prawidłowej reakcji obronnej organizmu na wirusy i infekcje.
	EKSTRAKT LIŚCIA POKRZYWY	3-4 tygodnie	Witaminy neutralne, makro- i mikroelementy, antyoksydanty.
	TOKSIDONT-MAJ PLUS	3-4 tygodnie	Regeneracja potencjału energetycznego, utrzymanie odporności przeciwwirusowej.
INDYWIDUALNY	REISHI KAN	2-3 tygodnie	Utrzymanie prawidłowej pracy systemu nerwowego, profilaktyka w utrzymaniu procesów pamięciowych.
	FLORENTA PLUS	6-8 tygodni	Utrzymanie odporności.
FLORENTA KREM	4-6 tygodni	Sanacja i profilaktyka błon śluzowych górnych dróg oddechowych.	
FLORENTA SPRAY	7-10 tygodni	Sanacja i profilaktyka błon śluzowych górnych dróg oddechowych.	
POPULIN PLUS HEPATBIOL	10-14 tygodni	Prewencja dla prawidłowej pracy układu oddechowego i powiechności pęcherzyków płucnych, a także przy wirusowych stanach zapalnych płuc.	
TOKSIDONT-MAJ PLUS	4-6 tygodni	Regeneracja potencjału energetycznego, utrzymanie odporności przeciwwirusowej.	
HEPATBIOL BIOTA COPLEX	4-6 tygodni	Utrzymanie prawidłowej pracy wątroby, procesów krwiotworzenia, prewencja w stanach zapalnych, odbudowa mikrobioty.	
WITAMIKS FLAWIGRAN OCZANKA	4-6 tygodni	Utrzymanie prawidłowej reakcji obronnej organizmu na wirusy i infekcje. Naturalne witaminy i antyoksydanty.	



PROFILAKTYKA CHORÓB- PREPARATY ROŚLINNE, ADAPTOGENNE

Współczesne dowody naukowe potwierdzają obecność w roślinach specjalnych substancji, które niosą informacje o zmianach funkcji komórek organizmu człowieka. Oznacza to, że istnieją **fitocytokiny i fitohormony, na które komórki organizmu człowieka są wrażliwe!** Jednocześnie udowodniono, że każda roślina normalizuje poziom insuliny. Stąd w diecie powinno znaleźć się dużo zieleniny.

Co dokładnie możemy teraz zrobić w celach profilaktycznych i terapeutycznych, aby uzdrowić naszą mikrobiotę?

Wysokiej jakości organiczne produkty, minimalizacja negatywnego wpływu stresu i brak chemicznej żywności syntetycznej oraz ograniczenie zwłaszcza antybiotyków.

Współcześni producenci leczniczych substancji roślinnych, wcześniej zajmujący się tylko zbieraniem surowców, obecnie wdrażają nowe technologie.

Wcześniej z reguły badano działanie określonego fitoproduktu do celów profilaktycznych lub terapeutycznych przy określonym stanie lub chorobie.

W naszych badaniach INSTYTUTU BIOLIT badaliśmy konkretne mechanizmy działania produktu roślinnego na układy regulujące homeostazę: **centralny i wegetatywny układ nerwowy, układ odpornościowy, układ hormonalny i układ hemostazy.**

Badanie obowiązkowo obejmowało analizę równowagi cytokin.

Oceniano nie tylko skuteczność, ale również bezpieczeństwo stosowania produktów.

WSPÓŁCZESNE WYMAGANIA W STOSUNKU DO SUBSTANCJI ROŚLINNYCH W MEDYCYNIE SPERSONALIZOWANEJ

- **Wysoka efektywność**
- **Bezwzględne bezpieczeństwo**
- **Wpływ na mechanizmy regulatorów**
- **Ochrona samoregulacji homeostazy**
- **Endomodulacyjna funkcja komórek**
 - **Introdukcja leczniczych roślin**
 - **Czystość ekologiczna ziemi**
 - **Ekologia pełnego cyklu - FITOINŻYNIERIA**
 - **Kontrola jakości**
 - **Naukowe kliniczne badania**
- **Potwierdzenie przez profesjonalne medyczne stowarzyszenie**

ZAPRASZAMY DO WSPÓŁPRACY

www.biolit.pl



41-506 CHORZÓW
ul. Jodłowa 8



+48 799 034 593



biuro@bioliteurope.pl

— T G L S —
QUALITY
ALLIANCE
— ★ ★ ★ —